

## CAPAIAN INTERNET SECARA ONLINE

### Pengenalan

Internet merupakan salah satu sumber yang kaya maklumat termasuk dalam bidang pendidikan. Anda boleh mengakses maklumat yang diperlukan untuk digunakan dalam aktiviti pengajaran dalam kelas. Modul ini akan membantu anda untuk mendapatkan maklumat yang diinginkan dengan melayarinya (*surf*) secara *on-line* dan seterusnya menyimpan maklumat tersebut.

### Hasil Pembelajaran

Pada akhir modul ini, peserta akan dapat

- Melayari laman web dengan perisian Internet Explorer
- Menyimpan (*download*) gambar dari Internet
- Menyimpan (*download*) artikel dari Internet
- Menggunakan Enjin Pencari (*Search Engines*) untuk mencari laman web yang berkaitan
- Menyimpan alamat laman web dalam *Favourites*

### Melayari Laman Web Dengan Perisian *Internet Explorer*

Sebelum membuka *Internet Explorer*, anda perlu memastikan komputer yang digunakan, ada sambungan ke Internet.

Jika ikon *Internet Explorer* kelihatan pada *desktop*, dwiklik pada ikon tersebut. Jika tidak, anda juga boleh membuka program *Internet Explorer* dengan mengklik sekali pada ikonnya di *taskbar*.

Dwiklik pada ikon berikut

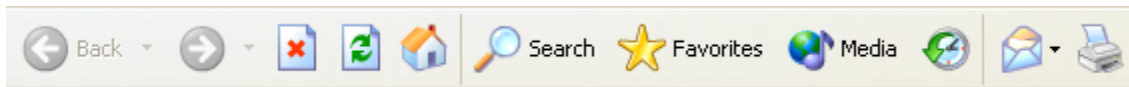


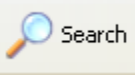
pada *desktop* atau ikon berikut



pada *taskbar*.

## Apakah fungsi-fungsi butang dalam Internet Explorer?

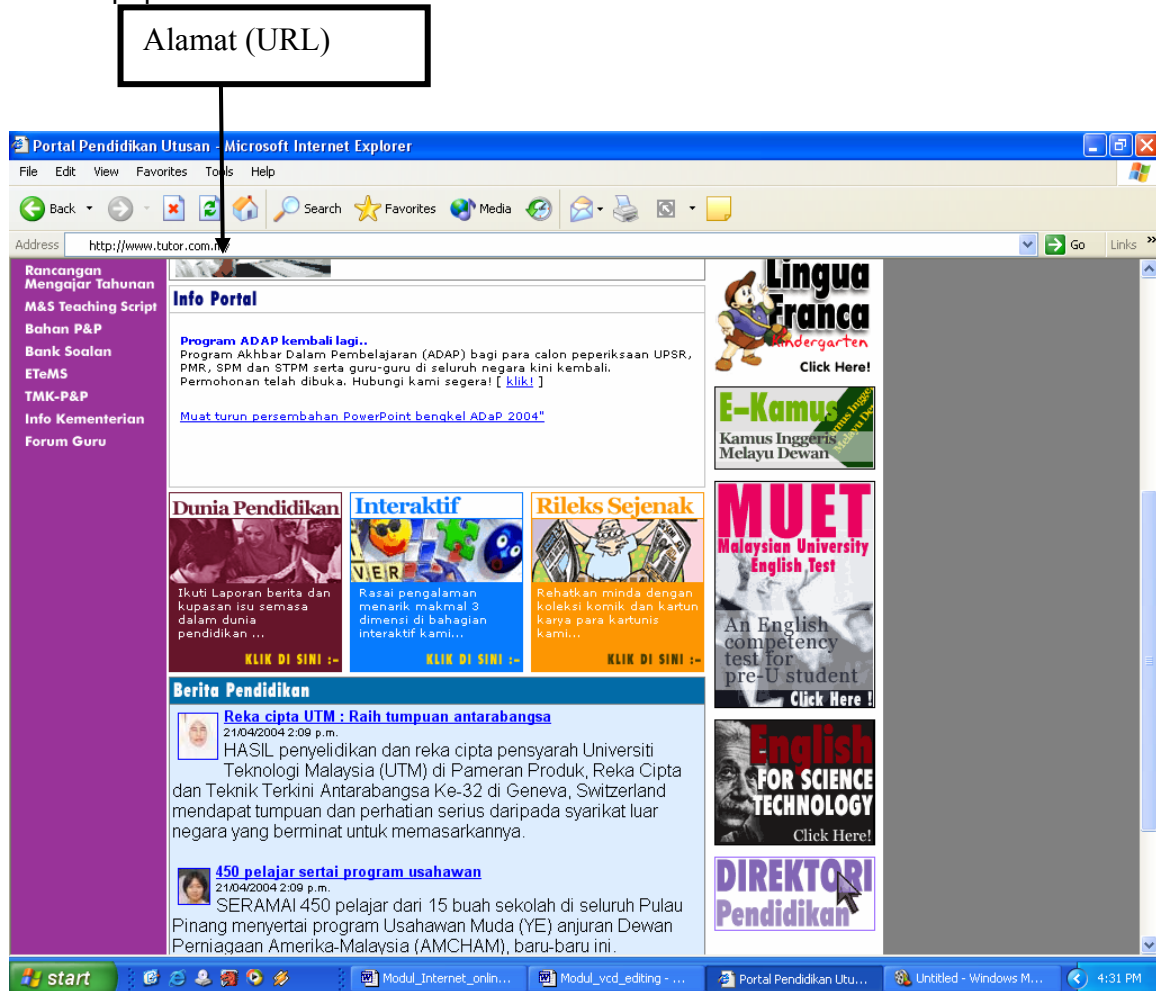


-  - Butang 'Back' membolehkan anda melihat ke belakang laman-laman sebelumnya.
- **Forward**  - Butang 'Forward' membolehkan anda melihat ke depan laman-laman sebelumnya.
- **Stop**  - Butang 'Stop' membolehkan anda memberhentikan muat turun laman tertentu.
- **Refresh**  - Butang 'Refresh' membolehkan anda melihat dokumen terkini yang telah anda lawati sebelumnya.
- **Home**  - Butang 'Home' membolehkan anda melihat laman 'default' yang telah disediakan.
-  - Butang 'Search' membolehkan anda mencari dengan cepat sesuatu maklumat.
-  - Untuk menyimpan alamat sesuatu URL atau membuka semula laman yang telah disimpan alamatnya.
- **History**  - Telah dilawati mengikut tarikh atau kekerapan.
- **Mail**  - Butang 'Mail' membolehkan anda menyemak *e-mel* anda.
- **Print**  - Butang 'Print' membolehkan anda mencetak laman berkenaan.

Apabila anda memulakan Internet Explorer, secara 'default', anda akan dapat lihat laman web *MSN*. Sekiranya, anda hendak meneroka ke laman lain, taipkan *URL*nya pada medan lokasi *URL*. Sebagai contoh, jika anda hendak melihat laman web Portal Pendidikan Utusan, taipkan pada ruang tersebut seperti berikut:

<http://www.tutor.com.my>

Contoh paparan skrin laman web Portal Pendidikan Utusan.



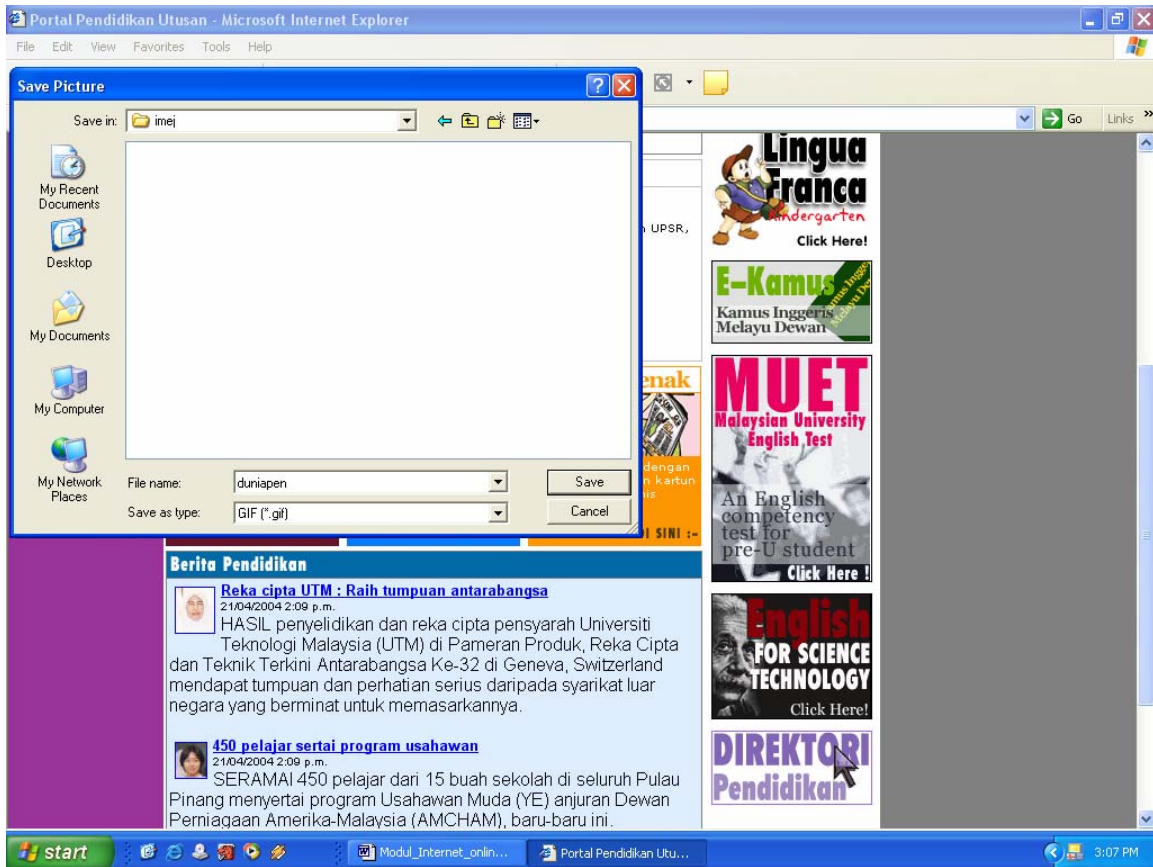
Seterusnya, pada papan kekunci tekan butang *Enter* atau klik butang *Go*. Laman web Portal Pendidikan Utusan akan dipaparkan seperti di atas.

## Memuat turun(download) gambar dari Internet

1. Dengan meletakkan mouse pada gambar yang hendak disimpan, klik butang kanan dan klik *Save Picture As*.

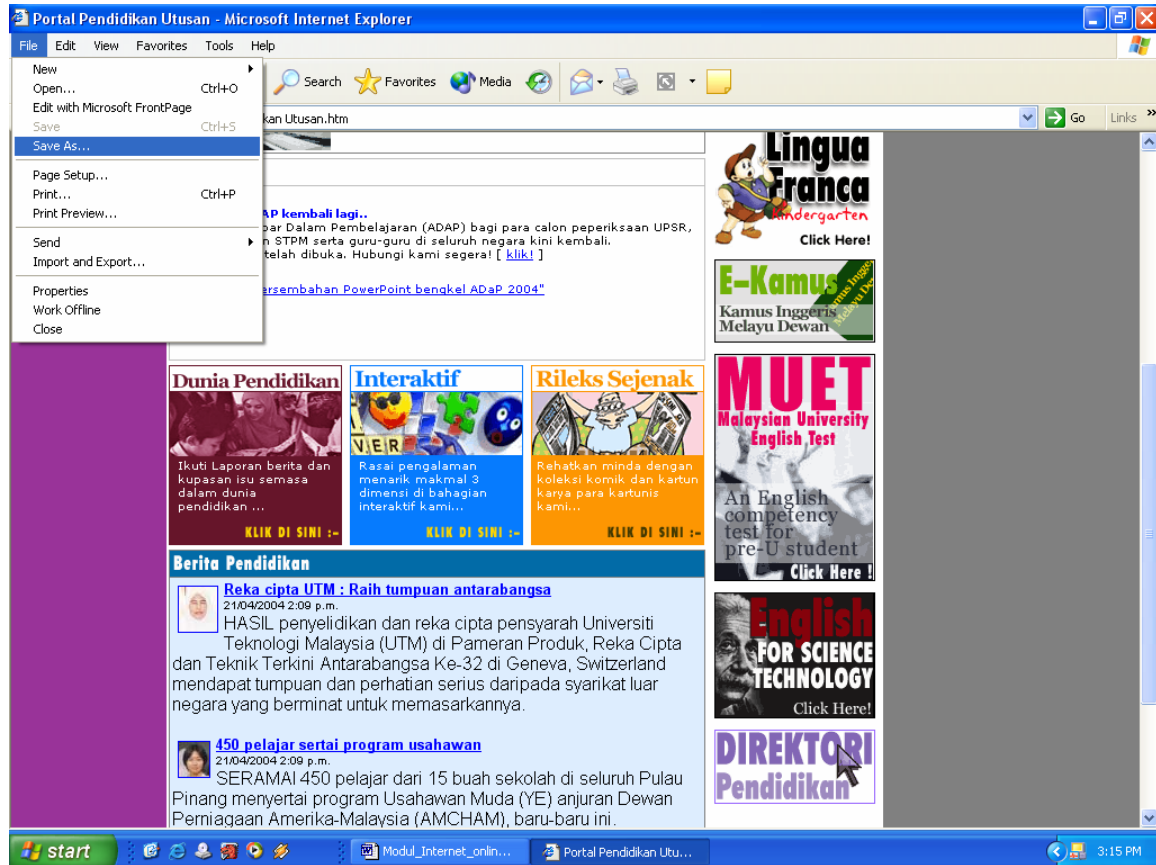


2. Seterusnya, anda boleh simpan fail gambar berkenaan dalam folder yang sesuai.

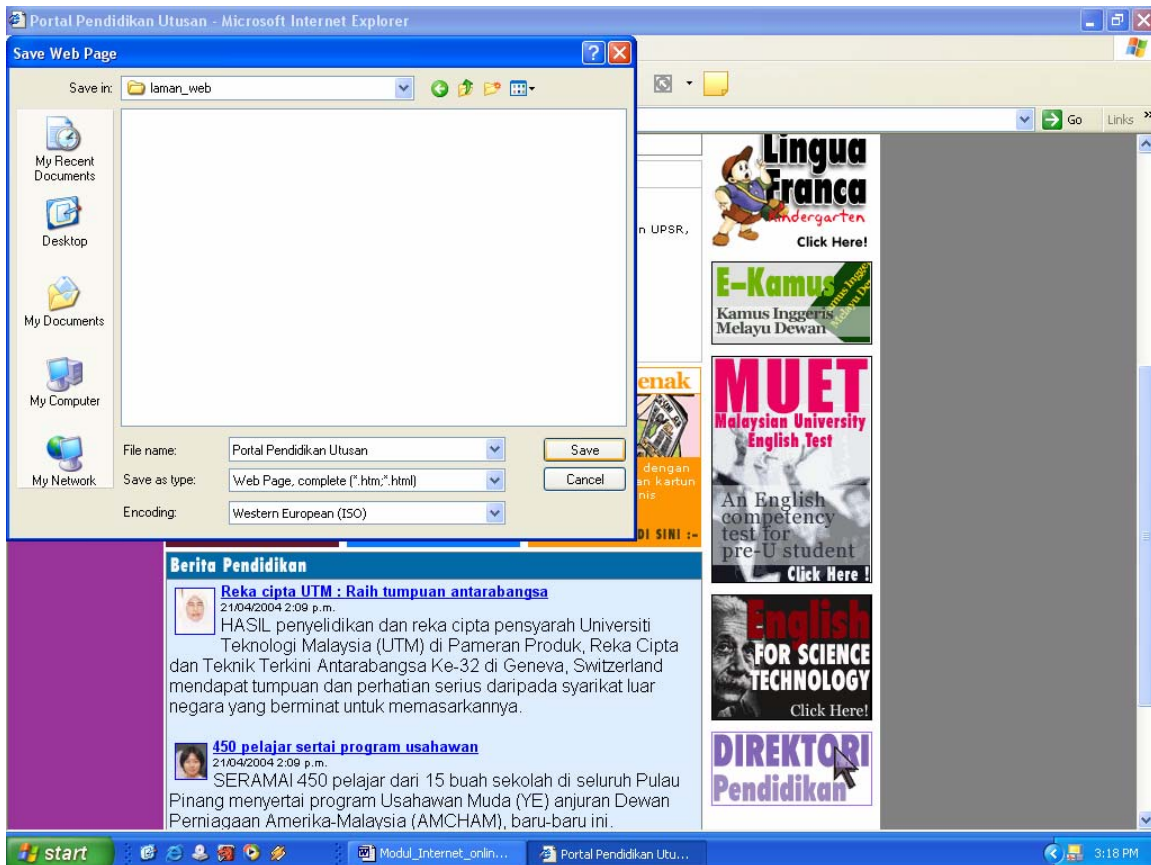


## Memuat turun (*download*) artikel dari Internet

1. Klik File → Save As.



2. Seterusnya, anda boleh simpan fail artikel berkenaan dalam folder yang sesuai. Fail ini adalah dalam format html. Jika anda ingin melihat semula fail ini, anda perlu membukanya melalui perisian *Internet Explorer*.



\* Jika anda ingin mengambil sebahagian teks dalam sesuatu laman untuk dimasukkan ke dalam *MS Word*, *highlightkan* bahagian teks berkenaan dalam *Internet Explorer*. Gunakan menu Edit → Copy. Buka *MS Word* dan seterusnya gunakan menu Edit → Paste.

## Enjin Pencari (Search Engines)

Satu lagi cara untuk mencari maklumat jika anda tidak tahu *URL*nya ialah dengan menggunakan butang *Search* seperti berikut.

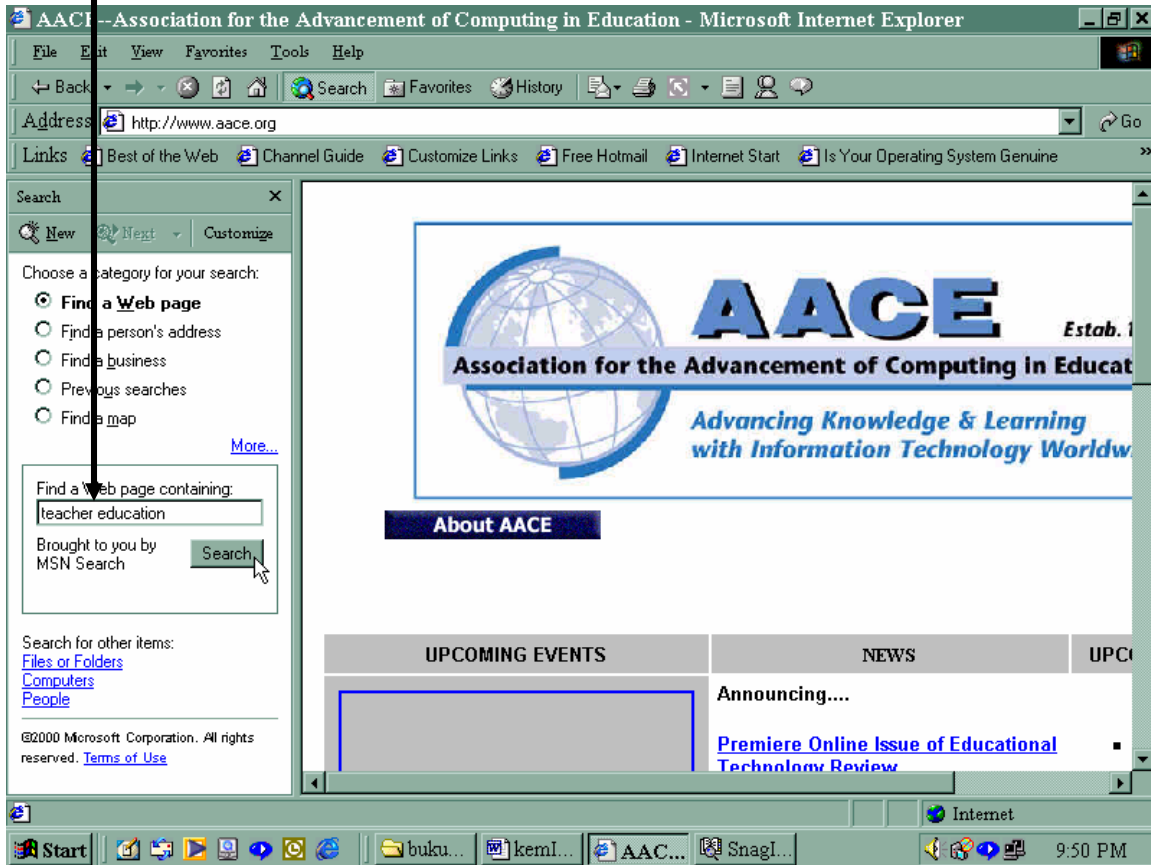
1. Klik pada butang *Search*.



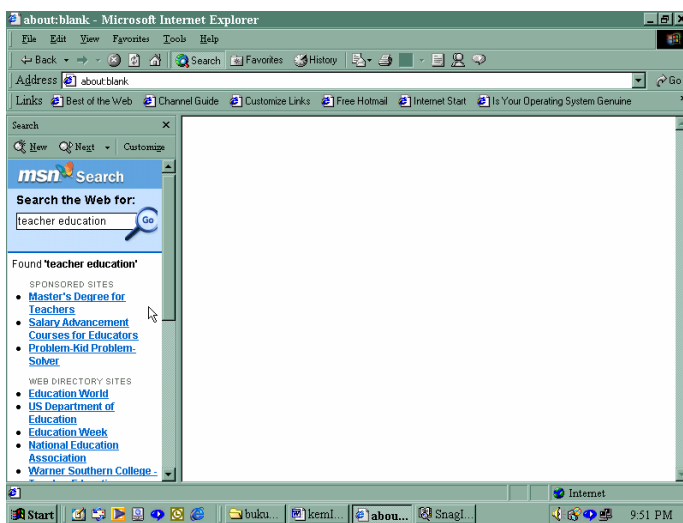
2.

Taipkan maklumat yang anda perlukan di sini

Seterusnya klik butang Search.



Tajuk-tajuk laman berkaitan akan disenaraikan. Apabila kelihatan simbol jari, anda boleh klik untuk mendapatkan laman web yang berkaitan.



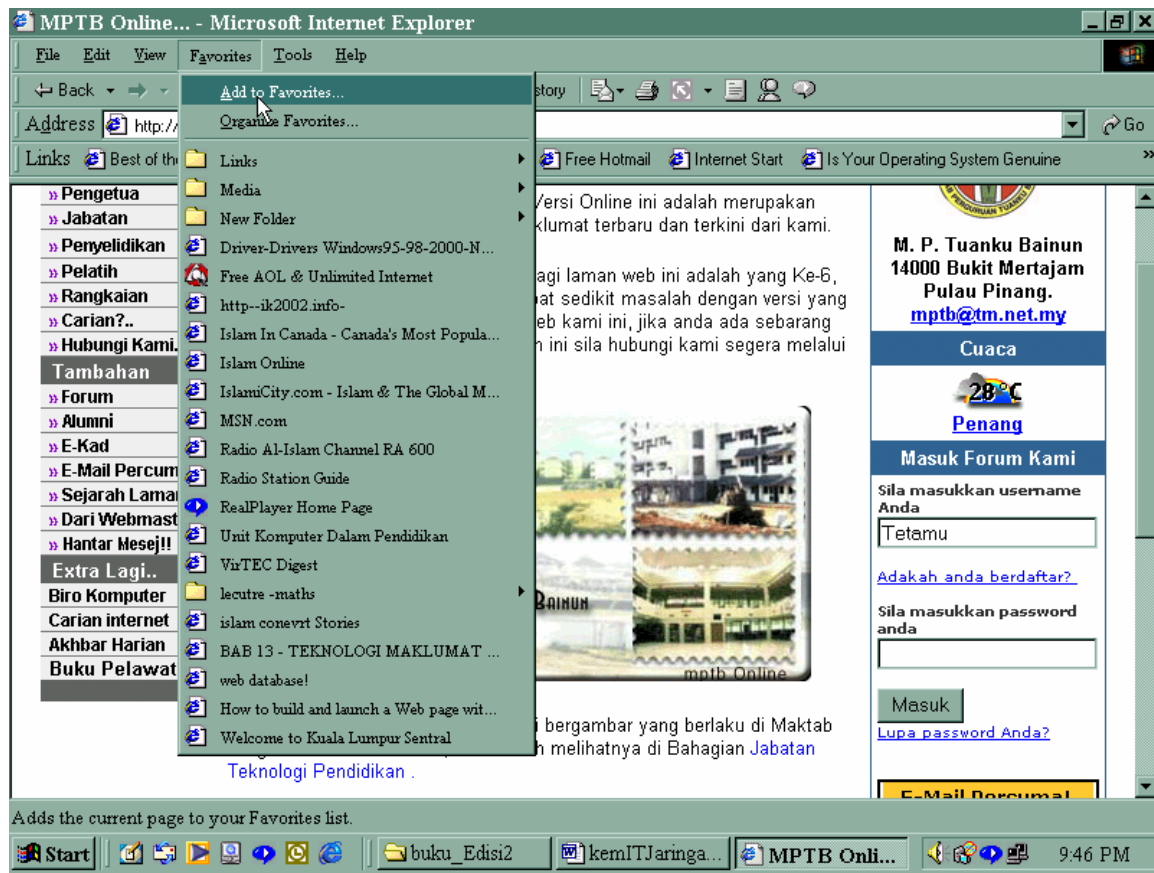
Berikut disenaraikan beberapa enjin pencari popular untuk memudahkan pengguna Internet mencari sesuatu maklumat.

- AllTheWeb.com  
<http://www.alltheweb.com>
- AltaVista  
<http://www.altavista.com>
- AOL Search  
<http://search.aol.com/>
- Ask Jeeves  
<http://www.askjeeves.com>
- Google  
<http://www.google.com>
- HotBot  
<http://www.hotbot.com>
- iWon  
<http://www.iwon.com>
- Inktomi  
<http://www.inktomi.com>
- LookSmart  
<http://www.looksmart.com>
- Lycos  
<http://www.lycos.com>
- MSN Search  
<http://search.msn.com>
- Netscape Search  
<http://search.netscape.com>
- Open Directory  
<http://dmoz.org/>
- Yahoo  
<http://www.yahoo.com>

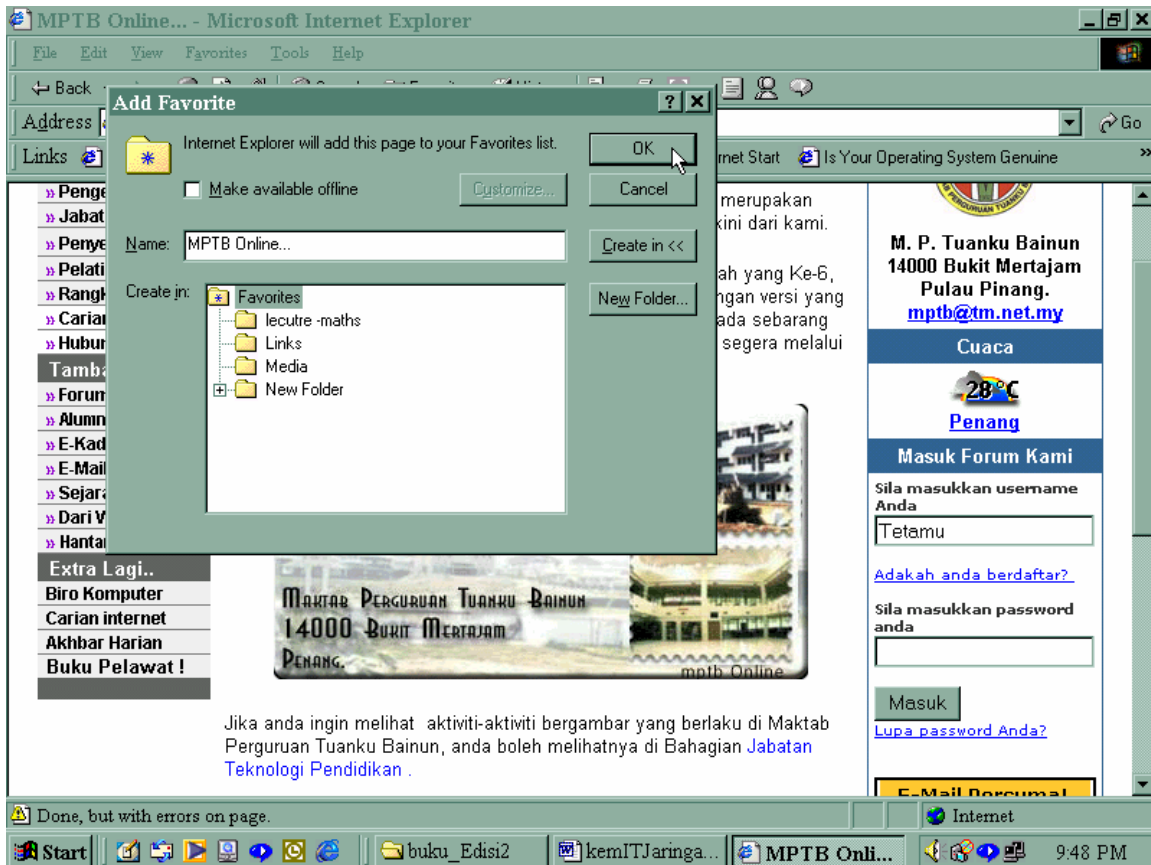
## Menyimpan Alamat Laman Web Dalam *Favourites*

Penggunaan *favourites* atau *bookmark*(*Netscape Navigator*) adalah suatu cara mudah untuk menyimpan alamat laman tertentu. Ikuti langkah-langkah berikut:

1. Buka laman pilhan anda. Klik pada Favourites → Add to Favourites



3. Taipkan tajuk yang berkaitan pada ruang Name dan klik OK.



Apabila anda memulakan sesi yang baru dan ingin melihat kembali laman yang telah di letak pada *Favourites*, klik pada menu *Favourites* dan seterusnya klik pada tajuk laman pilihan anda. Laman berkenaan akan dipaparkan tanpa anda perlu menaip *URL*nya lagi.

